

INFORME MENSUAL LOCAL



INTELIGENCIA FINANCIERA ESTRATÉGICA

ENERO 2026

Economía Peruana

INDICADORES MACROECONÓMICOS



CRECIMIENTO ECONÓMICO

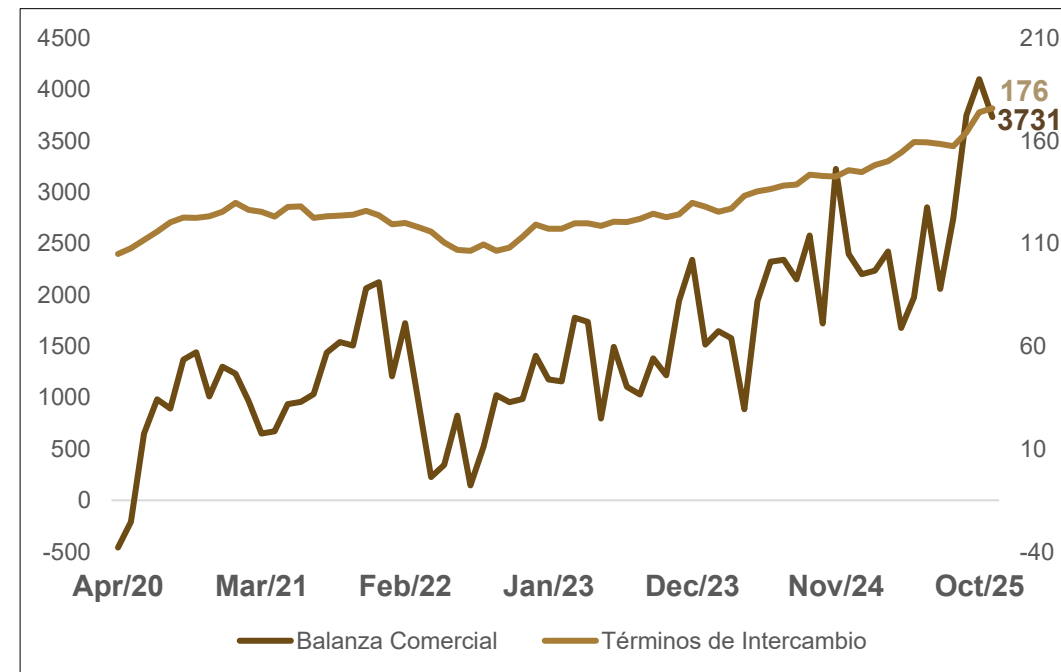
- El PBI mensual de Perú registró un crecimiento interanual del 1.53% en noviembre de 2025, mostrando una desaceleración respecto al 3.62% de octubre del mismo año.
- El consenso del mercado espera una moderación del crecimiento hacia niveles cercanos a 3%, ante una normalización de la inversión, menor impulso fiscal y un entorno externo menos favorable.

Trimestre	Crecimiento (AoA)	Trimestre	Crecimiento (AoA)	Trimestre	Crecimiento (AoA)
2024 Q2	3.7	2022 Q4	1.7	2021 Q2	21.6
2024 Q3	3.9	2023 Q1	-0.2	2021 Q3	11.4
2024 Q4	4.2	2023 Q2	-0.4	2021 Q4	3.2
2025 Q1	3.9	2023 Q3	-0.8	2022 Q1	4.5
2025 Q2	2.9	2023 Q4	-0.2	2022 Q2	3.4
2025 Q3	3.4	2024 Q1	1.3	2022 Q3	2.1

Fuente: BCRP (Elaboración Propia)
Próximo dato: 16/02/2026

BALANZA COMERCIAL

- El superávit comercial del Perú se redujo a 3.7 mil millones de dólares contra los 4.1 mil millones de dólares anterior.
- El superávit fue impulsado por un fuerte crecimiento de las exportaciones (+10% interanual) hasta USD 8,663 millones, con alzas destacadas en productos tradicionales (+13.7%) y otros (+13.4%).



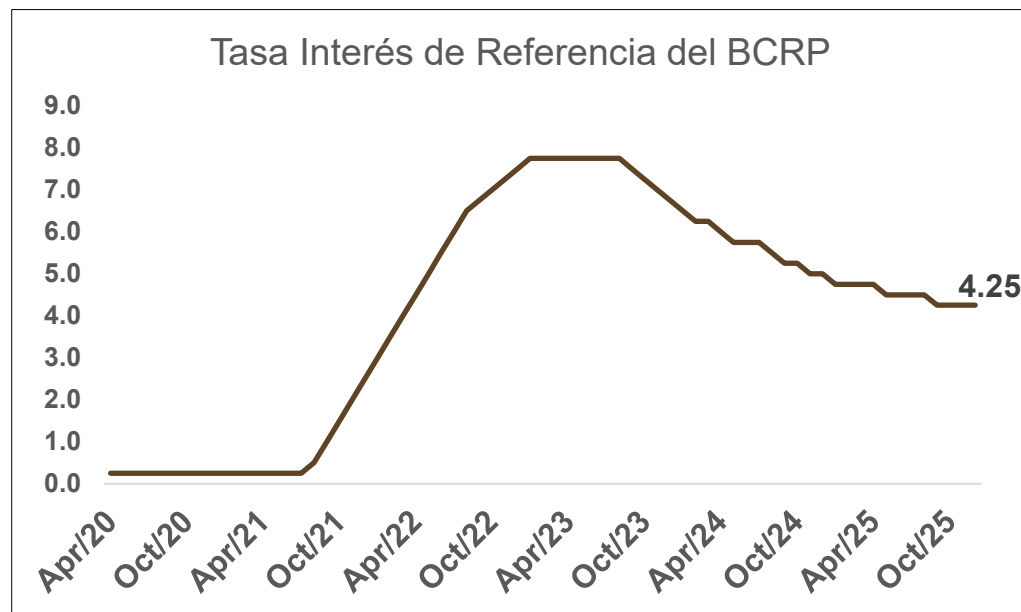
Fuente: BCRP (Elaboración Propia)
Próximo dato: 12/02/2026

INDICADORES MACROECONÓMICOS



POLÍTICA MONETARIA

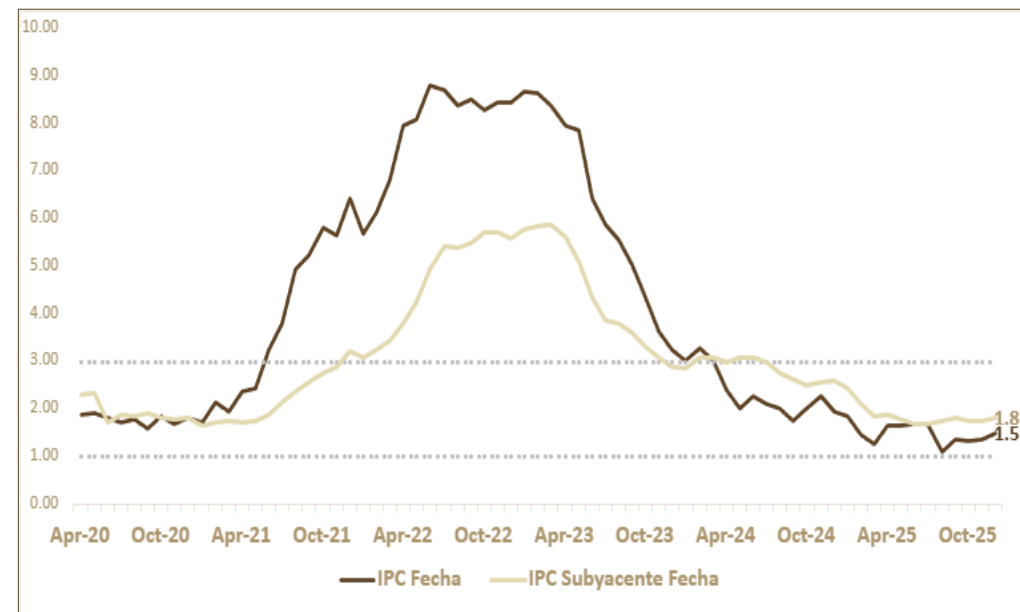
- El BCRP mantuvo la tasa de referencia en 4.25% en enero de 2026, por tercera reunión consecutiva, en línea con lo esperado.
- El banco destacó condiciones económicas sólidas y un entorno global de crecimiento moderado, reiterando un enfoque dependiente de datos. El consenso apunta a que la tasa se mantenga en 4.25% en el corto plazo, con ajustes solo si cambian las dinámicas de inflación o actividad.



Fuente: BCRP (Elaboración Propia)
Próximo dato: 12/02/2026

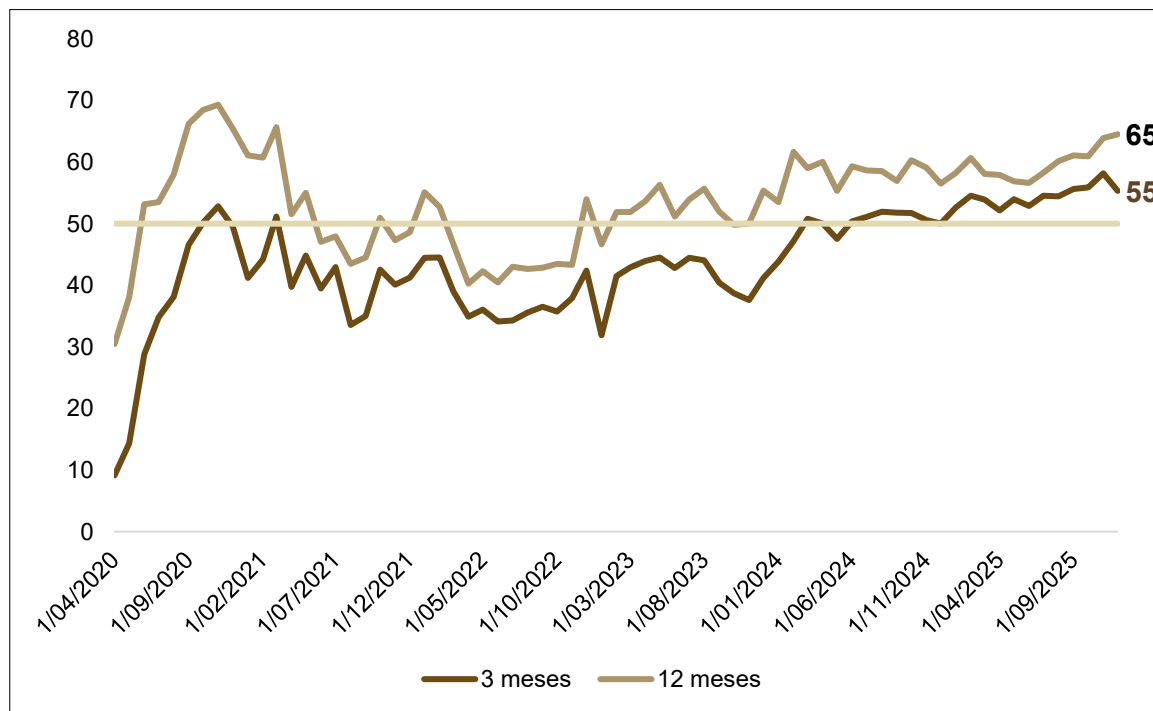
INFLACIÓN

- La inflación en Lima subió en diciembre y alcanzó su nivel más alto desde Julio, pero se mantiene dentro del rango meta del BCRP, impulsada principalmente por mayores precios de alimentos y transporte.
- La inflación mensual se aceleró al ritmo más alto en varios meses, reflejando aumentos en consumo básico, parcialmente compensados por una caída más fuerte en vivienda y servicios públicos.



Fuente: BCRP (Elaboración Propia)
Próximo dato: 05/02/2026

NIVELES DE CONFIANZA



Fuente: BCRP (Elaboración Propia)

- La caída del índice de incertidumbre a 3 meses (58.18 → 55) refleja una reducción del ruido político y financiero de corto plazo, asociada a mayor estabilidad macro y a señales claras de política monetaria y fiscal en el corto horizonte.
- El aumento del indicador a 12 meses (63.9 → 65) evidencia que, aunque el corto plazo luce más estable, persisten preocupaciones estructurales, principalmente vinculadas al proceso electoral, reformas pendientes y sostenibilidad del crecimiento hacia adelante.
- a combinación de volatilidad global, tensiones geopolíticas y dependencia de los precios de commodities mantiene elevada la percepción de riesgo a mediano plazo, explicando la divergencia entre ambos horizontes de incertidumbre.

Mercado Financiero

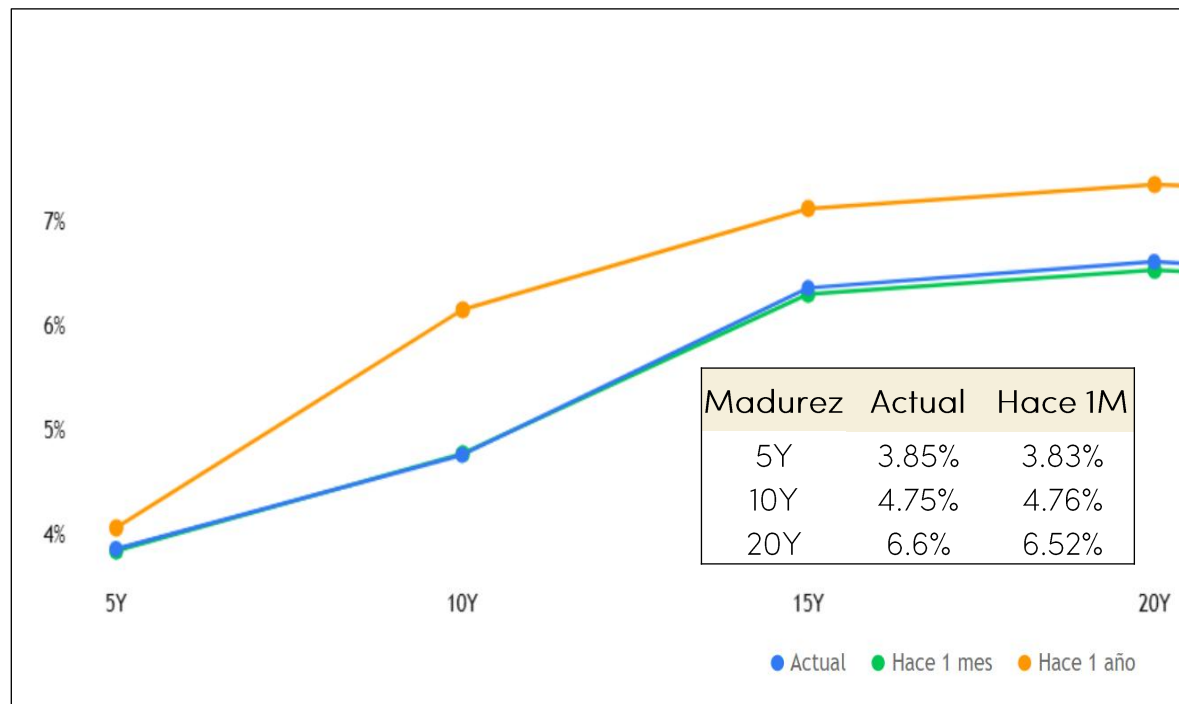
COMPORTAMIENTO DEL EPU



Fuente: TradingView (Elaboración Propia)

- El EPU cerró enero con un crecimiento de 19.7% dada la solidez económica y un superávit en la balanza comercial por exportaciones de metales.
- Pese a la fuerte corrección de fin de mes, el fondo se mantuvo positivo por una inflación controlada y una política monetaria estable que han reducido la incertidumbre económica, mejorando las expectativas de utilidades y valuaciones del mercado bursátil.
- La subida del cobre, oro y otros metales ha fortalecido los términos de intercambio, los flujos de divisas y las perspectivas de ganancias de las empresas mineras.
- La incertidumbre política y fiscal en EE. UU. ha impulsado una migración de capitales hacia mercados emergentes, beneficiando a Perú por su estabilidad relativa.

CURVA SOBERANA



Fuente: TradingView (Elaboración Propia)

- El repunte de los rendimientos de los Treasuries de EE. UU. elevó las tasas largas a nivel global, presionando al alza los bonos soberanos peruanos por efecto de correlación.
- Aunque el BCRP mantiene la tasa estable, el mercado ha reducido la probabilidad de recortes en el corto plazo, impulsando un ligero repricing de la curva local.
- Cada vez más cerca a las elecciones, por lo que incrementaron marginalmente la prima, reflejándose en alzas leves de rendimientos en los tramos 5Y, 10Y y 20Y.

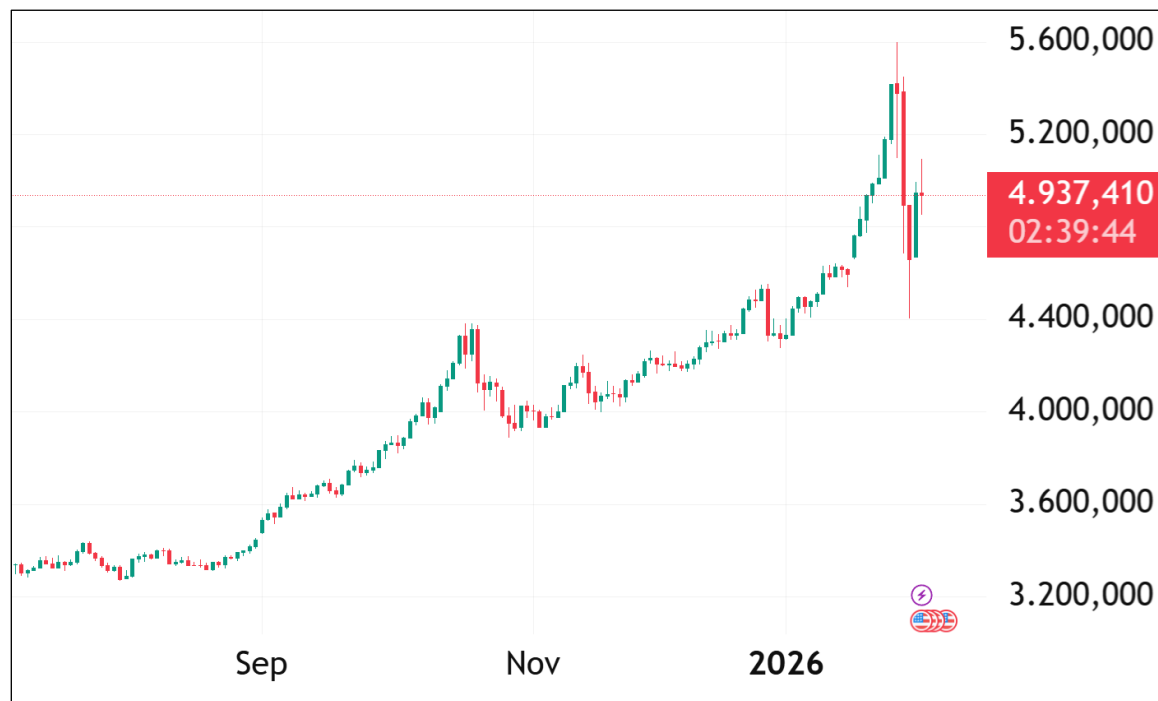
COMMODITIES: PRECIO DEL COBRE



Fuente: TradingView (Elaboración Propia)

- El precio del cobre se apreció 4.36% en enero, manteniendo la tendencia alcista de mediano plazo.
- Aunque en parte del mes se observaron correcciones moderadas (como el 30 de enero: -5.37%), los precios siguen sustancialmente por encima de los niveles de fin de año y muy por encima de hace un año (+40% YoY).
- Se espera que, tras los reportes trimestrales de tecnológicas, la tendencia se mantenga al alza siempre que las empresas presenten previsiones favorables de inversión en CAPEX para financiar centros de datos e infraestructura, aumentando la demanda de cobre.
- Finalmente, la debilidad del dólar sigue presente, favoreciendo en general al precio de materias primas.

COMMODITIES: PRECIO DEL ORO



Fuente: TradingView

- El precio del oro creció 13.37% durante el último mes.
- No obstante, en la última sesión de enero se desplomó cerca de 9%, dejando en duda si el oro continuará su patrón alcista o podría significar el inicio de una reversión en la tendencia.
- Las tensiones entre EE. UU. y Europa por Groenlandia, junto con fricciones comerciales (amenazas arancelarias a Canadá y China) y conflictos en Medio Oriente, han reactivado la demanda de oro como activo refugio, elevando primas de riesgo globales.
- Asimismo, el debilitamiento del dólar y rotación de flujos han favorecido la apreciación del commodities.
- Tras la decisión de la Fed de mantener la tasa de referencia sin cambios y mantener una postura menos dovish a mediano plazo, se redujo el costo de oportunidad de mantener oro.

TIPO DE CAMBIO USDPEN

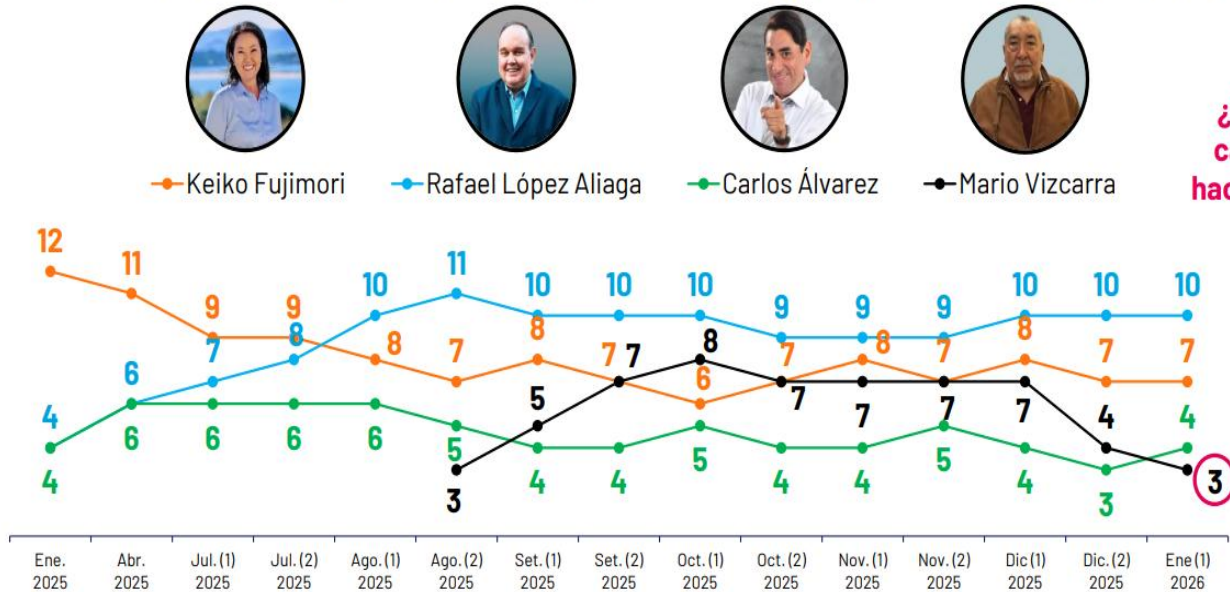


Fuente: TradingView (Elaboración Propia)

- El USD/PEN se mantiene a la baja en un contexto donde el BCRP ha intervenido de manera preventiva mediante compras de dólares. El sol se ha apreciado principalmente por un mayor flujo de dólares en el mercado peruano por exportaciones mineras.
- El escenario internacional continúa siendo mixto. Por un lado, los precios elevados de los metales respaldan los ingresos por exportaciones; por otro, la debilidad del dólar a nivel global, en un entorno de mayor incertidumbre favorece a las monedas emergentes.
- Sin embargo, al cierre de enero, se vio una posible ruptura de una cuña bajista que se había formado en los últimos meses. A nivel técnico, podría indicar un cambio de tendencia, especialmente si la incertidumbre por candidatos presidenciales de izquierda se intensifica.
- Es necesario monitorear el impacto del proceso electoral en la fluctuación del tipo de cambio.

INTENCIÓN DE VOTO ELECCIONES 2026

Si las elecciones presidenciales fueran mañana, ¿por quién votaría usted? (Con tarjeta) (%)



¿Quiénes podrían capitalizar el voto hacia Mario Vizcarra?

- George Forsyth
- César Acuña
- José Luna Gálvez
- José Williams
- Roberto Sánchez

Preferencia de voto según género:

Candidato	FEB. 2026	SEXO	
		Hombre	Mujer
Rafael López Aliaga (Renovación Popular)	11,9%	14%	9,8%
Keiko Fujimori (Fuerza Popular)	9,2%	8,5%	9,8%
Carlos Álvarez (País para Todos)	5,8%	6,2%	5,3%
Alfonso López Chau (Ahora Nación)	3,8%	4,3%	3,3%
César Acuña (Alianza para el Progreso)	3,8%	4,2%	3,3%
Mario Vizcarra (Perú Primero)	3,6%	2%	5,2%
Yonhy Lescano (Cooperación Popular)	2,3%	3%	1,5%
George Forsyth (Somos Perú)	2,2%	3%	1,3%
José Luna Gálvez (Podemos)	1,9%	2,2%	1,7%
Ricardo Belmont (Obras)	1,5%	2%	1%
Roberto Sánchez (Juntos por el Perú)	1,1%	1,3%	0,8%
Enrique Valderrama (Apra)	1,1%	1%	1,2%
Otros candidatos	9,3%	11,7%	7,3%
Ninguno, blanco, viciado	27,6%	24,2%	30,9%
No sabe	14,9%	12,4%	17,6%

Fuente: IPSOS Perú (Enero 2026)

- La encuesta nacional muestra un escenario muy fragmentado, sin un candidato claramente dominante pues todos se mueven entre 6% y 12%. Rafael López Aliaga lidera de forma relativa y bastante estable (11.9%), sugiriendo un voto duro ya definido. Mientras tanto, Keiko Fujimori comenzó bien el 2025, pero ya no lidera el podio (9.2%), hace presencia sin un rumbo claro. En cuanto a Carlos Álvarez y López Chau el escenario es mucho más volátil, manteniéndose por debajo de los principales líderes.

IMPACTO ECONÓMICO DEL PROCESO ELECTORAL



	TOTAL - ENE. (1) 2026	LIMA	INTERIOR
Rafael López Aliaga	10	17	6
Keiko Fujimori	7	9	6
Carlos Álvarez	4	4	4
Alfonso López Chau	3	3	3
George Forsyth	3	3	3
Mario Vizcarra	3	3	3
José Luna Gálvez	2	3	2
César Acuña	2	2	2
Vladimir Cerrón	2	2	2
Roberto Sánchez	2	2	2
José Williams	2	2	2
Fernando Olivera	2	1	2
Otros (*)	11	9	13
Blanco/viciado/ninguno	29	20	34
No precisa	18	20	16

Fuente: IPSOS Perú (Enero 2026)

- El escenario apunta a una primera vuelta extremadamente abierta, con alta probabilidad de segunda vuelta polarizada y redistribución de votos.
- El 37% de los encuestados votaron en blanco o no precisaron, lo que podría generar una transferencia significativa de votos hacia otros perfiles percibidos como antisistema, de débil institucionalidad, intervencionistas o anti mercado.
- Esto eleva la incertidumbre del proceso, ya que no se trata de un voto ideológico sino más bien reactivo y coyuntural.
- La fragmentación incentiva discursos más agresivos y promesas populistas, lo que suele traducirse en mayor volatilidad de los activos locales (incremento en la prima de riesgo país), presión sobre el tipo de cambio y un menor apetito por inversión privada, incluso antes de que haya un ganador claro.

Balanza de Riesgos

BALANZA DE RIESGOS



- Auge en el precio de los metales



- Candidatos de derecha o pro mercado liderando encuestas



- Presidente de la Fed con Postura Dovish



- Incremento del Déficit Comercial

- Tensiones Geopolíticas

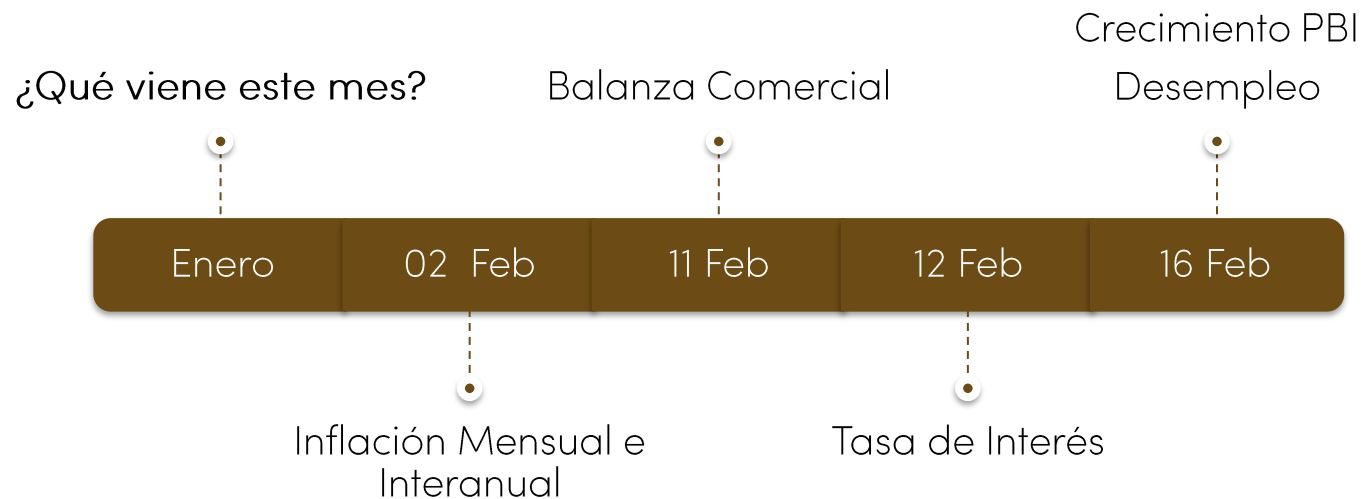


- Desaceleración en el Consumo Global



- Incertidumbre Política

EVENTOS DESTACADOS EN FEBRERO



Para más detalles sobre los eventos económicos y sus fechas, consulta nuestras guías semanales en el siguientes enlace: [GUIAS SEMANALES S4](#)



EXPERTOS EN FINANZAS E INVERSIONES

INFORMACIÓN LEGAL

Esta comunicación se proporciona únicamente con fines informativos. Esta comunicación ha sido preparada sobre la base de información, incluyendo precios de mercado, datos y otra información, de fuentes consideradas fiables, pero **S4 CONSULTORIA** no garantiza su integridad o exactitud, excepto con respecto a cualquier revelación relativa a **S4 CONSULTORIA** sus filiales y la participación de un analista en cualquier empresa (o valor, otro producto financiero u otra clase de activo) que pueda ser objeto de esta comunicación. Todas las opiniones y estimaciones constituyen nuestro juicio a la fecha de este material y están sujetas a cambios sin previo aviso. Las rentabilidades pasadas no son indicativas de resultados futuros. Esta comunicación no pretende ser una oferta o solicitud de compra o venta de ningún instrumento financiero. Las opiniones y recomendaciones aquí contenidas no tienen en cuenta las circunstancias, objetivos o necesidades individuales de los clientes y no pretenden ser recomendaciones de valores, instrumentos financieros o estrategias particulares para clientes concretos. Usted debe tomar sus propias decisiones independientes en relación con los valores, instrumentos financieros o estrategias mencionados o relacionados con la información aquí contenida. Es posible que se ofrezcan actualizaciones periódicas sobre empresas, emisores o sectores en función de acontecimientos o anuncios específicos, condiciones del mercado o cualquier otra información disponible públicamente. No obstante, **S4 CONSULTORIA** puede tener restringida la actualización de la información contenida en esta comunicación por motivos normativos o de otro tipo. Esta comunicación no puede ser redistribuida o retransmitida, en su totalidad o en parte, o en cualquier forma o manera, sin el consentimiento expreso y por escrito de **S4 CONSULTORIA**. Queda prohibido cualquier uso o divulgación no autorizados. La recepción y revisión de esta información constituye su acuerdo de no redistribuir o retransmitir el contenido y la información contenida en esta comunicación sin antes obtener el permiso expreso de un funcionario autorizado de **S4 CONSULTORIA**.

La información contenida en esta presentación se considera fiable; sin embargo, **S4 CONSULTORIA** no declara ni garantiza su exactitud, fiabilidad o exhaustividad, ni acepta responsabilidad alguna por cualquier pérdida o daño (directo o indirecto) derivado del uso de todo o parte del material contenido en este. Los cálculos, gráficos, tablas, diagramas o comentarios contenidos en esta presentación, que se facilitan únicamente con fines ilustrativos o de referencia, no constituyen representación ni garantía alguna. Los puntos de vista, opiniones, estimaciones y estrategias expresados en este sitio constituyen nuestro juicio basado en las condiciones actuales del mercado y están sujetos a cambios sin previo aviso. **S4 CONSULTORIA** no asume ninguna obligación de actualizar la información de este sitio en caso de que dicha información cambie. Los puntos de vista, opiniones, estimaciones y estrategias expresadas pueden diferir de las expresadas por otras áreas de **S4 CONSULTORIA**, puntos de vista expresados para otros fines o en otros contextos, y el contenido no debe considerarse como un informe de investigación. Los resultados y riesgos previstos se basan únicamente en los ejemplos hipotéticos citados, y los resultados y riesgos reales variarán en función de las circunstancias específicas. Las declaraciones prospectivas no deben considerarse garantías ni predicciones de acontecimientos futuros.

Nada de lo contenido en este sitio se interpretará en el sentido de que dé lugar a una obligación de diligencia o a una relación de asesoramiento con usted o con terceros. Nada de lo contenido en esta presentación se considerará una oferta, solicitud, recomendación o asesoramiento (ya sea financiero, contable, jurídico, fiscal o de otro tipo) por parte de **S4 CONSULTORIA** y/o sus directivos o empleados, con independencia de que dicha comunicación se haya realizado o no a petición suya. **S4 CONSULTORIA** y empleados no proporcionan asesoramiento fiscal, jurídico o contable. Usted debe consultar a sus propios asesores fiscales, jurídicos y contables antes de realizar cualquier transacción financiera.